



M.Ülkü KARAKUŞ

BAŞKAN

TÜRKİYE YEM SANAYİCİLERİ BİRLİĐİ

«KARMA YEM SANAYİ DEĐERLENDİRMESİ»

**4. UHK 2026 HASAT ÖNCESİ HUBUBAT KONGRESİ
3-5 NİSAN 2026, KONYA**

Karma yem sanayii, bitkisel üretimden aldığı ürünleri işleyerek hayvansal üretimin faydasına sunar. Bu işlevi ile **bitkisel ve hayvansal üretim arasında bir köprü konumundadır.**



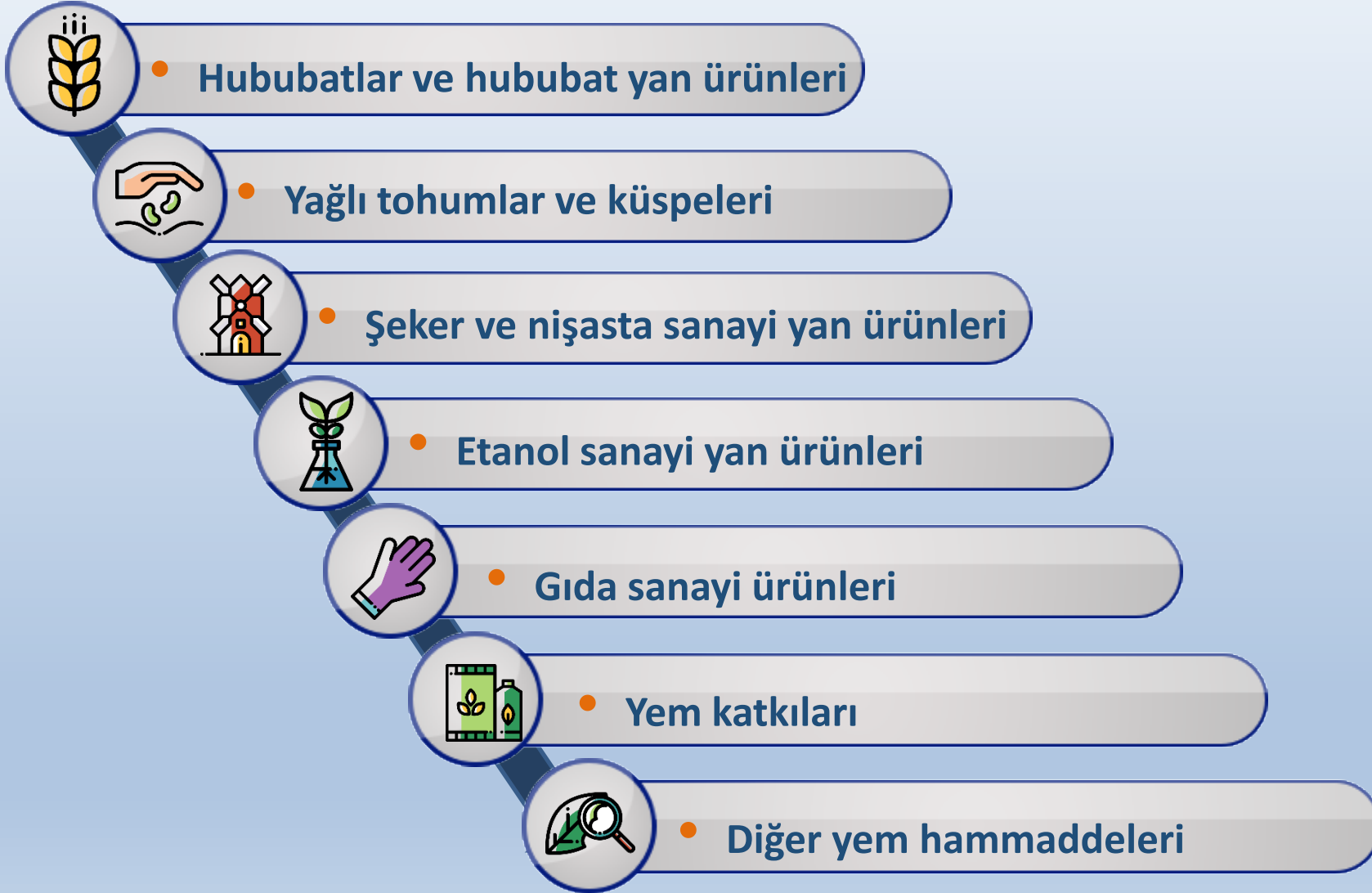
**BİTKİSEL
ÜRETİM**



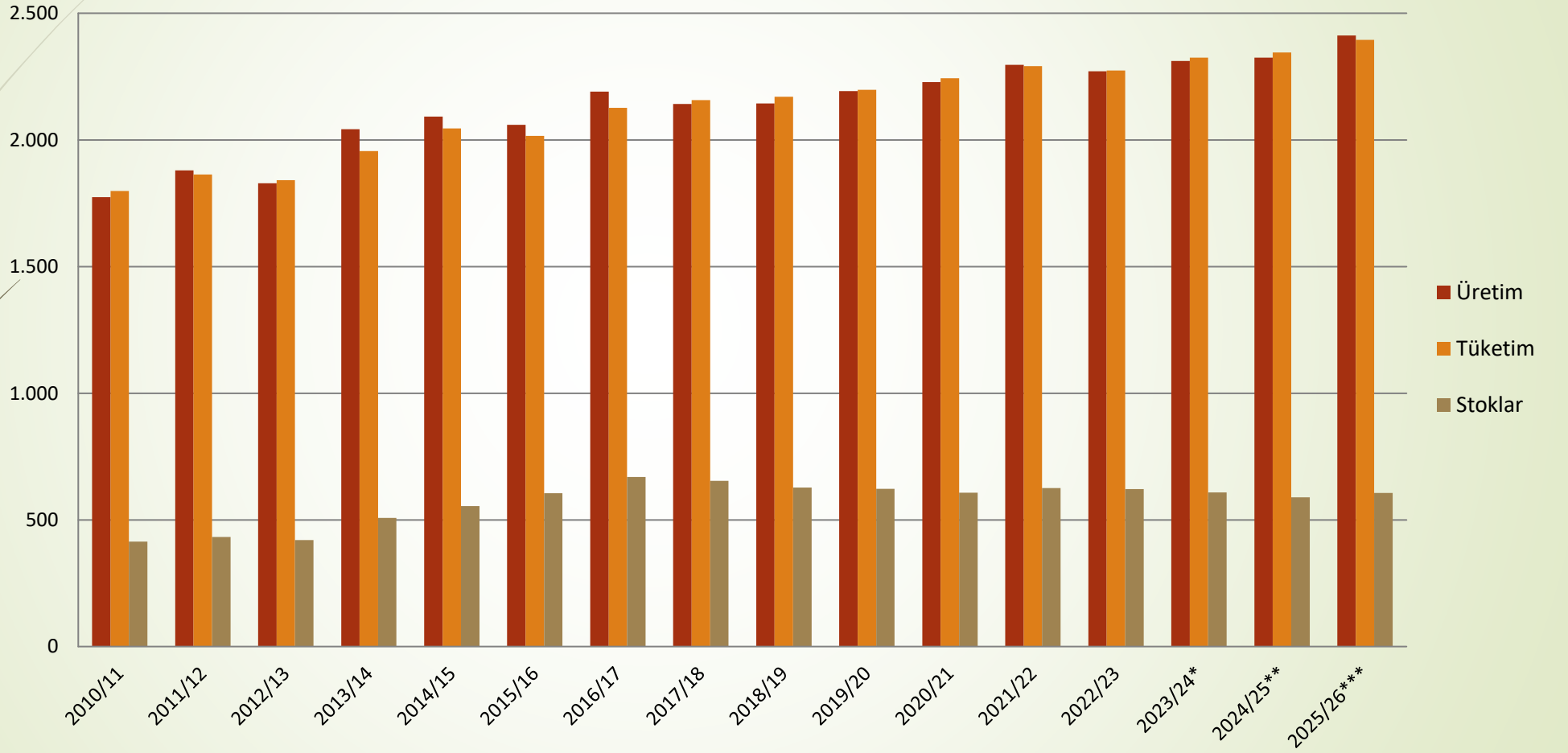
**HAYVANSAL
ÜRETİM**

**KARMA
YEM**

YEM SEKTÖRÜNÜN BAŞLICA HAMMADDELERİ



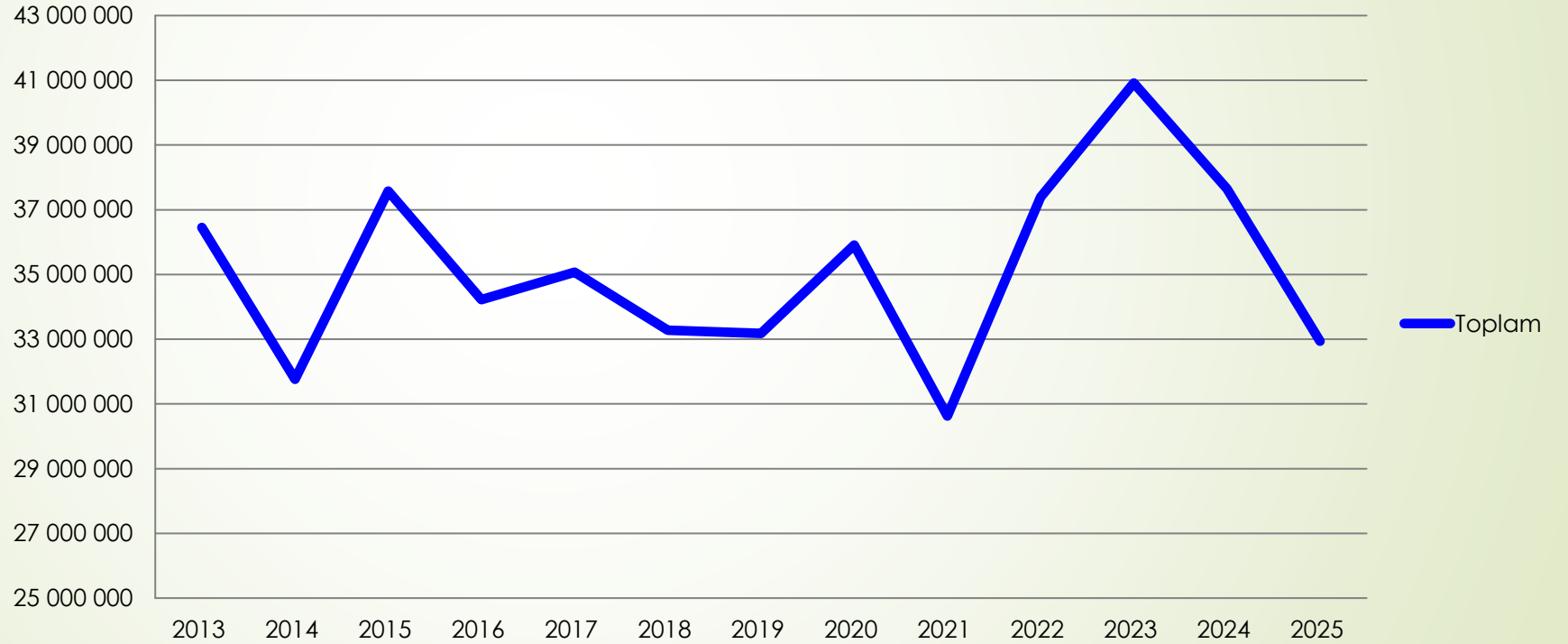
DÜNYA HUBUBAT DURUMU (MİLYON TON)



Kaynak: IGC

TÜRKİYE HUBUBAT ÜRETİMİ (MİLYON TON)

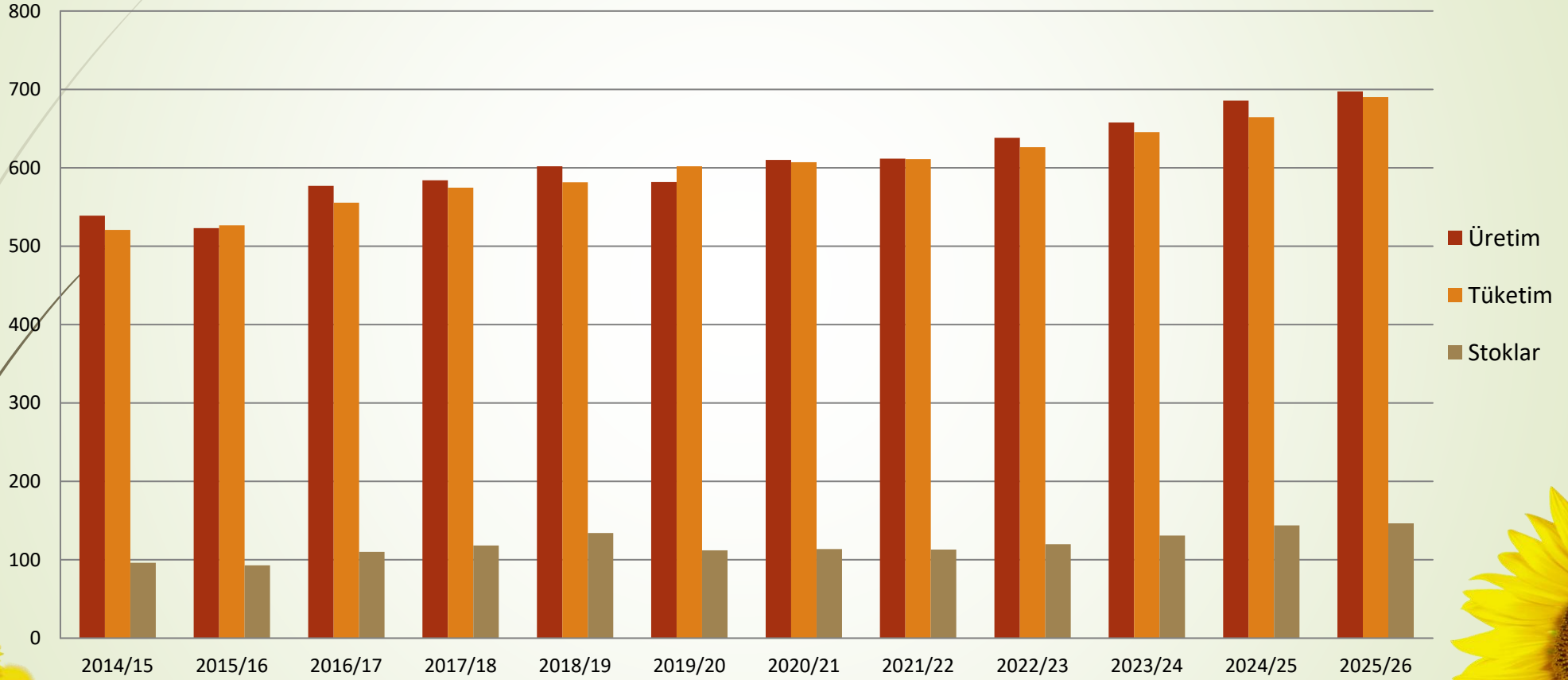
TÜRKİYE HUBUBAT ÜRETİMİ (TON)



Hububat verileri: Buğday, arpa, mısır, çavdar, yulaf

Kaynak: TÜİK

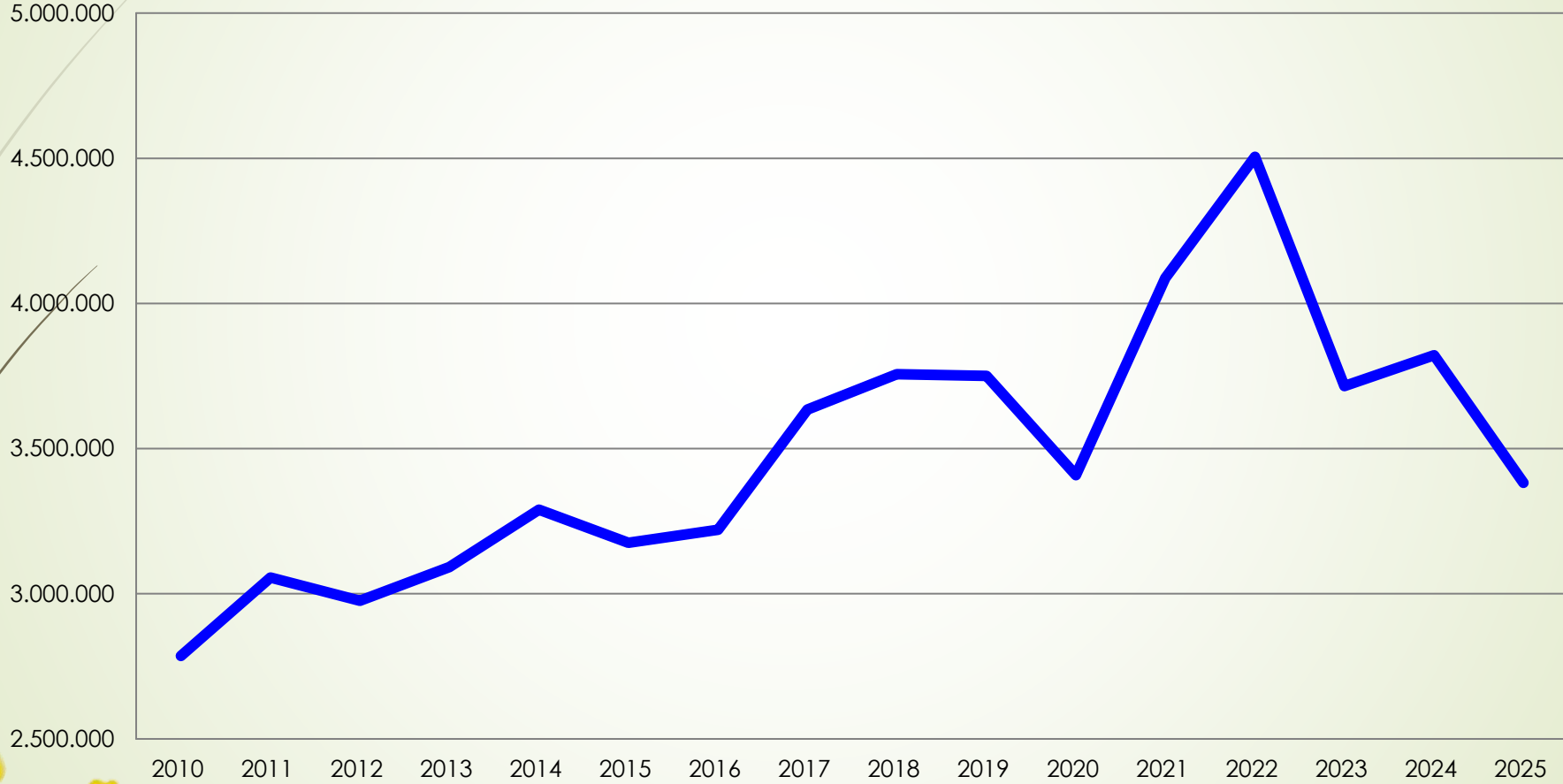
DÜNYA YAĞLI TOHUM DURUMU (MİLYON TON)



Kaynak: USDA

TÜRKİYE YAĞLI TOHUMLU BİTKİ ÜRETİMİ (MİLYON TON)

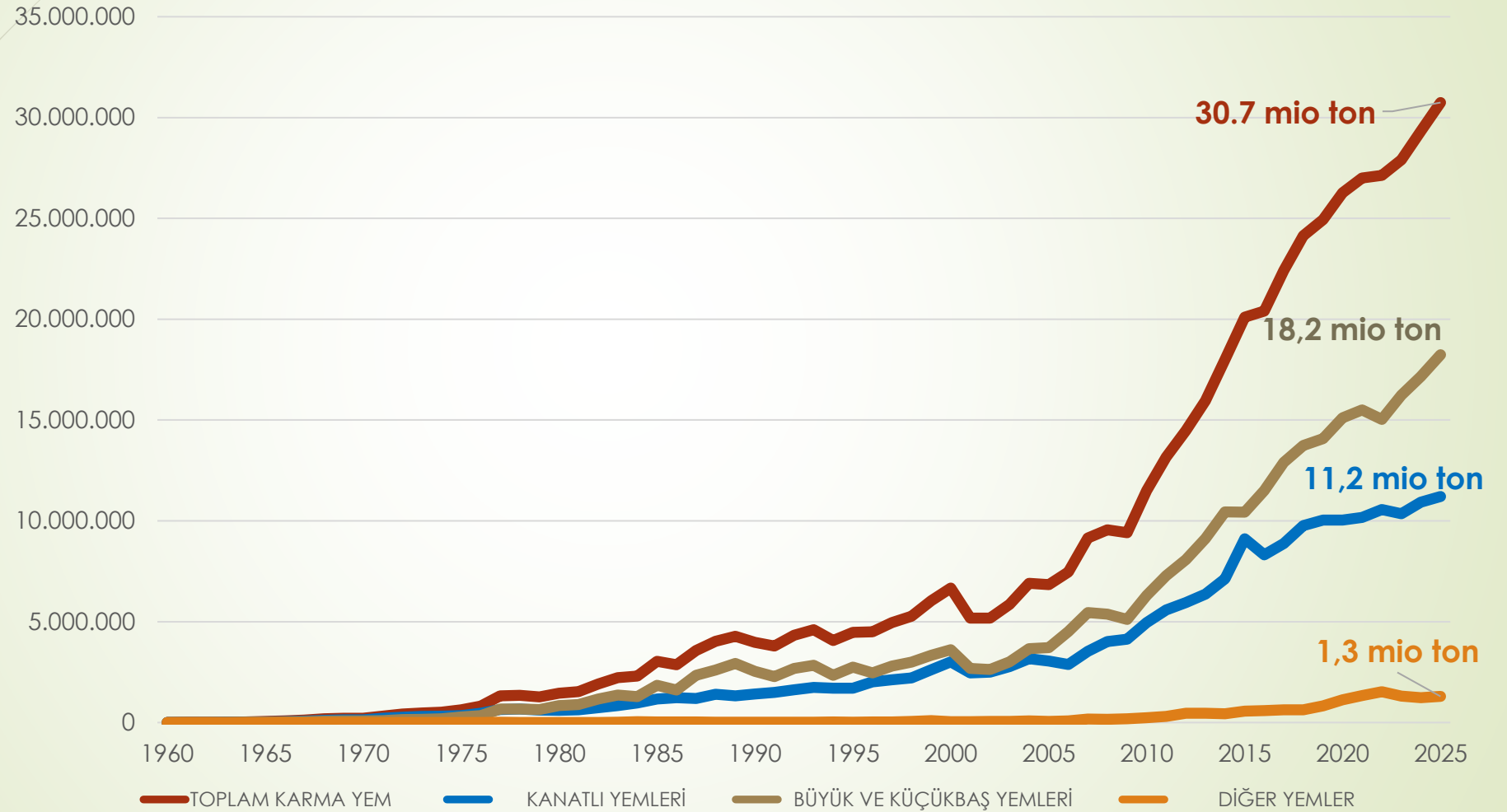
TÜRKİYE YAĞLI TOHUMLU BİTKİ ÜRETİMİ (TON)



Yağlı tohum verileri: Ayçiçeği, çığıt, soya, kolza

Kaynak: TÜİK

Türkiye karma yem üretimi (milyon ton)



DÜNYA, AB VE TÜRKİYE KARMA YEM ÜRETİMİ (2025)



30,7 MİLYON TON



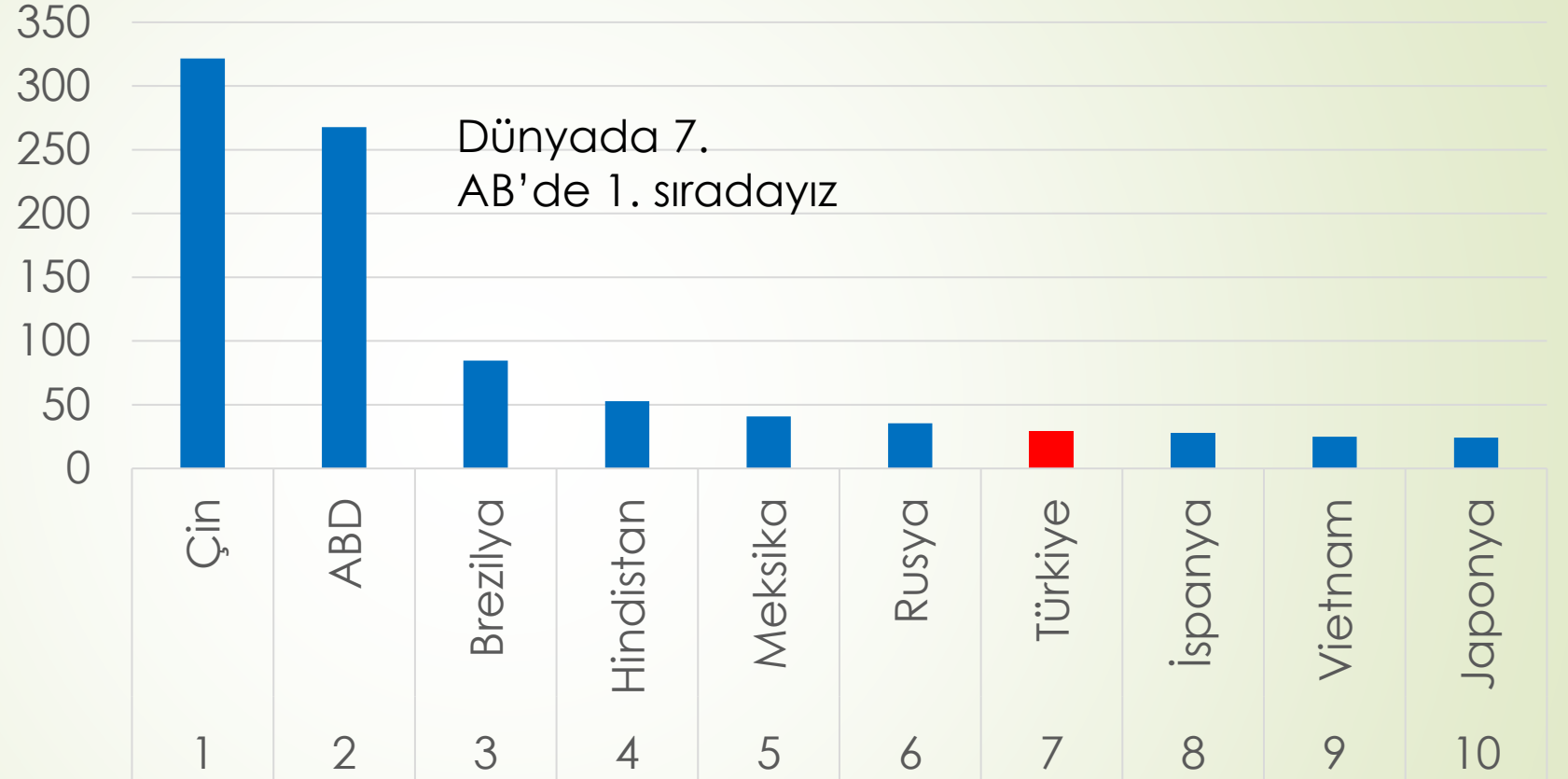
146,1 MİLYON TON



1,4 MİLYAR TON

KARMA YEM ÜRETİMİNDE İLK 10 ÜLKE

mie ton



TÜRKİYE KARMA YEM ÜRETİM KAPASİTESİ



Kaynak: GKGM ve TÜRKİYEMBİR



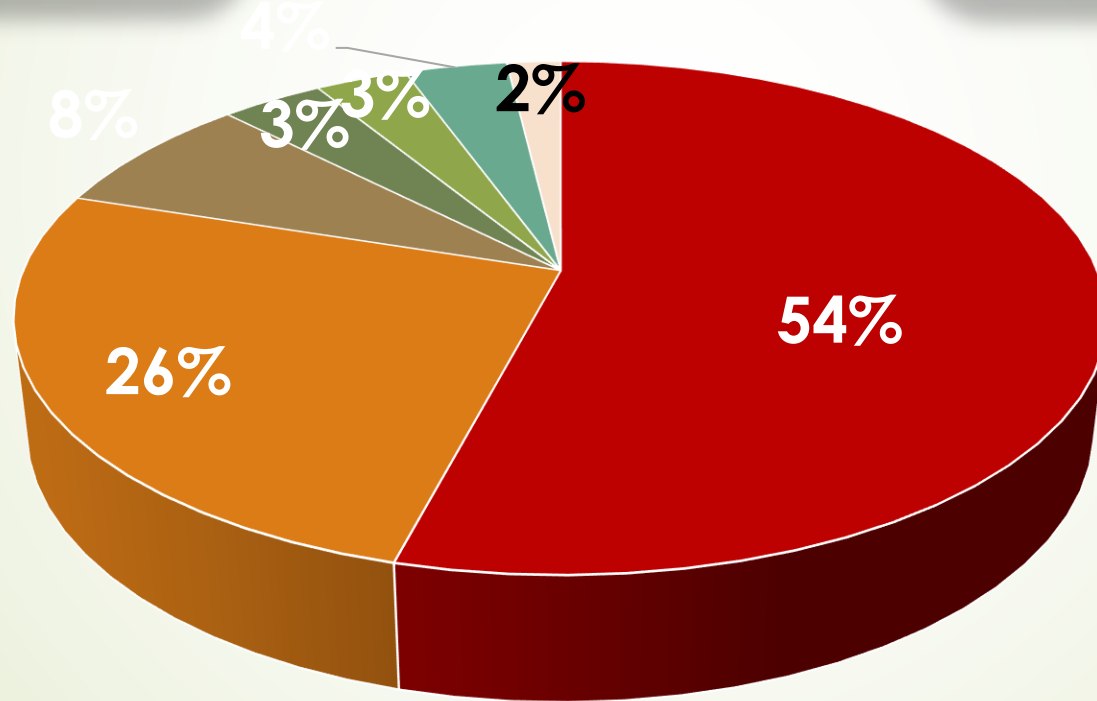
KARMA YEM FABRİKALARININ KAPASİTE DAĞILIMI



Yem fabrikası ~ 600 Adet
KKO % 65-70



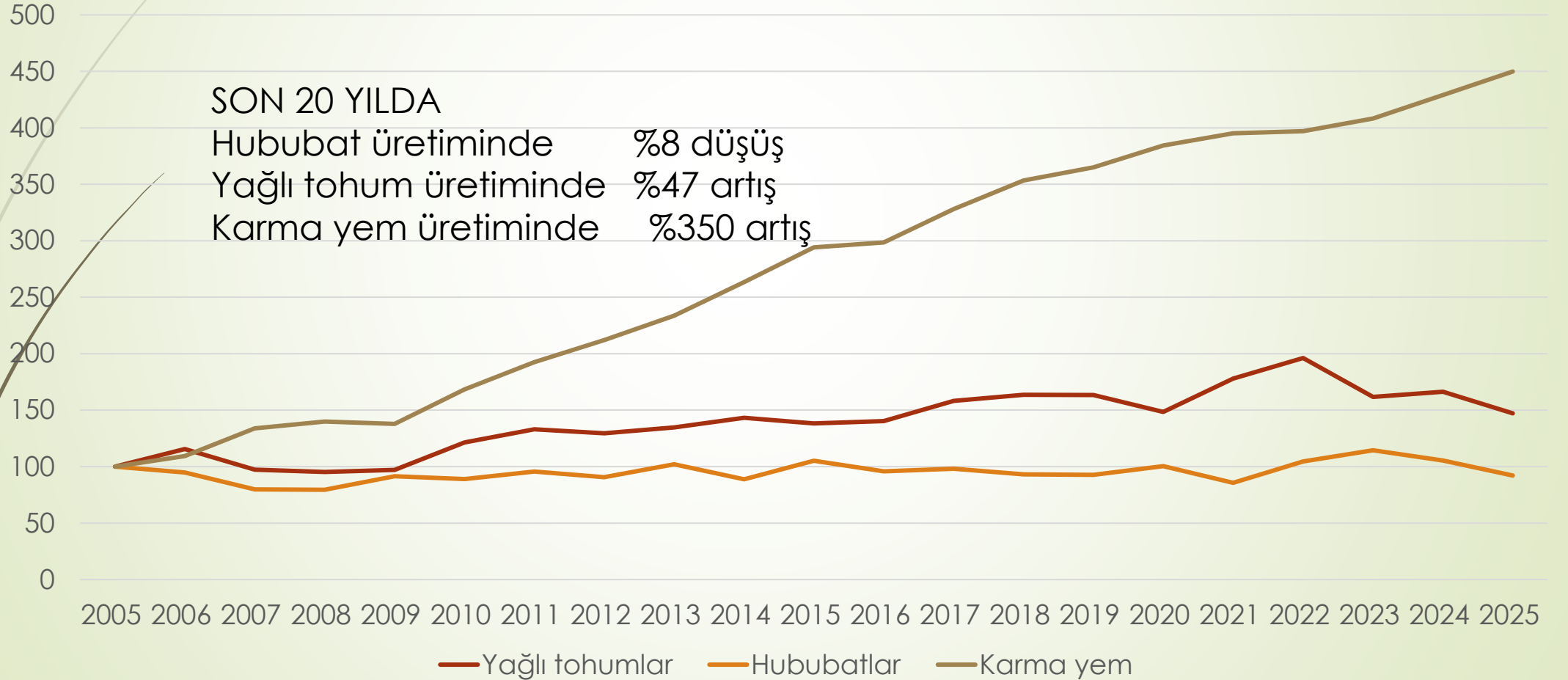
Sektörde düşük kapasiteli
fabrikalar sayıca
ağırlıktadır



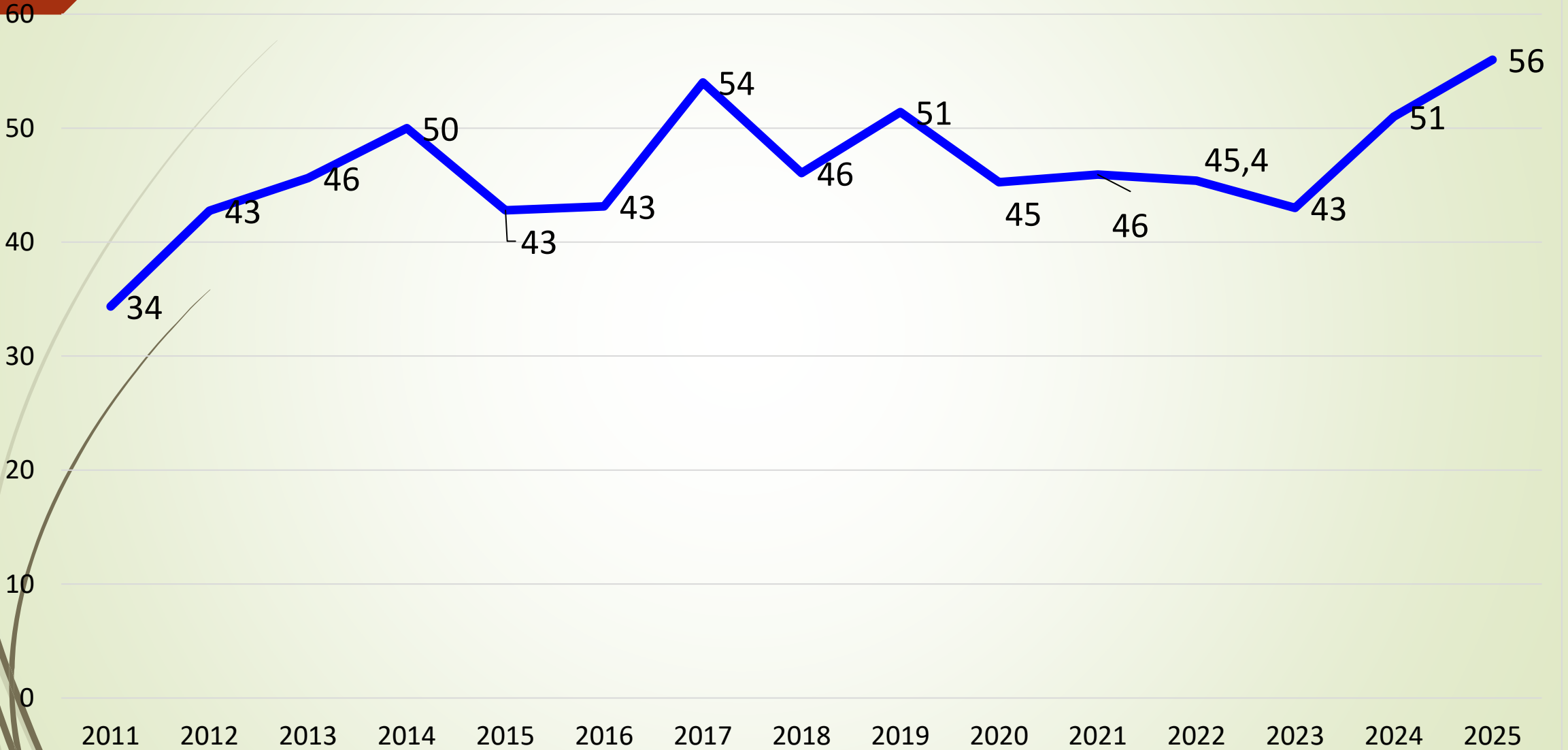
■ 01-10 ■ 11-20 ■ 21-30 ■ 31-40 Ton/saa

Türkiye hububat, yağlı tohum ve yem üretimi

YAĞLI TOHUM, HUBUBAT VE KARMA YEM ÜRETİM ENDEKSİ (2005=100)



2011-2025 Karma Yem Sektörünün İthalat Oranı %



2025'TE EN ÇOK İTHAL EDİLEN HAMMADDELER (milyon ton)



İKLİM KRİZİ



ULUSLARARASI
ANLAŞMAZLIKLAR



YEM
SANAYİİ

MALİ POLİTİKALAR



KIRSALDAN
UZAKLAŞMA



GÜNCEL DURUM

- Yüksek enflasyon
- Talepte azalma
- Finansal kaynaklara erişim sorunları
- Global durum
 - Küresel ekonomide resesyon
 - Bölgedeki savaşlar → Lojistik ve tedarik problemleri
 - Piyasalarda istikrarsızlık
 - Ticaret savaşları → Tahıl ticareti en önemli konulardan
 - Gelişmemiş ülkeler için gıda güvencesi tehlikede



Enerji piyasasındaki sert dalgalanmalar tarım emtialarını doğrudan etkiliyor.



Jeopolitik riskler fiyat hareketlerinde belirleyici rol oynuyor.

GÜNCEL DURUM

Enerji Piyasası

- Hürmüz Boğazı'ndaki belirsizlik ve savaş durumu petrol fiyatlarını sert şekilde yükseltti.
- Ülkelerin beyanları spekülatif hareketleri arttırıyor.

Tarım Piyasası

- Enerji piyasasındaki dalgalanma tarımsal hammaddelere de yansıdı.
- İşlem hacimleri geniş fiyat bandı nedeniyle belirgin şekilde arttı.

Jeopolitik Etkiler

- Jeopolitik gelişmeler, tahıl piyasasının temel verilerinin önüne geçmiş durumda.

Önemli Noktalar

- ABD dünya mısır üretiminin üçte birini gerçekleştiriyor.
- Üretilen mısırın üçte birinden fazlası yakıtla çevriliyor.
- Bu nedenle, petrol fiyatları ile mısır/soya fiyatları arasında yüksek korelasyon bulunuyor.

Türkiye Yem Sanayisi SWOT Tablosu

GÜÇLÜ YÖNLER

Geniş ve modern üretim kapasitesi – 29 milyon tonun üzerinde üretim, yaygın otomasyon sistemleri

70 yıllık üretim tecrübesi ve güçlü altyapı

Ar-Ge ve formülasyon kabiliyeti – üniversite – sanayi iş birlikleri

Hayvancılıkla güçlü entegrasyon – kanatlı, süt, yumurta, su ürünleri sektörleriyle koordinasyon – işletmelerin eğitimi

AB mevzuatına uyum ve yem güvenliği yaklaşımı – HACCP, GMP+, izlenebilirlik uygulamaları

İhracat potansiyeli ve bölgesel etki – Ortadoğu, Balkanlar, Afrika pazarlarında etkinlik

Kurumsal temsil gücü ve örgütlenme – TÜRKİYEM-BİR aktif rol oynamakta

Yeşil dönüşüm ve dijitalleşme yönünde adımlar – enerji verimliliği, karbon azaltımı

Türkiye Yem Sanayisi SWOT Tablosu

ZAYIF YÖNLER

İthal hammadde bağımlılığı – soya, mısır ve yem katkıları gibi girdilerde yüksek ithalat oranı

Onaysız GDO'lar nedeniyle ithalatta zorluk ve maliyet artışı

Küçük ölçekli ve düşük verimli tesislerin sayıca çok olması – modernizasyon eksikliği

Ar-Ge ve yenilikçilikte dengesizlik – küçük üreticilerde sınırlı inovasyon

Eğitim ve teknik personel eksikliği

Küçük ölçekli işletmelerde, mevzuatlara uyum ve izlenebilirlikte uygulama eksiklikleri

Hammadde kalite kontrolünde standart farklılıkları

Sürdürülebilirlik ve karbon yönetiminde gerilik

Türkiye Yem Sanayisi SWOT Tablosu

ZAYIF YÖNLERİN, YEM VE GIDA GÜVENLİĞİNE OLASI ETKİLERİ

Hammadde kalitesindeki dalgalanmaların yem bileşimini olumsuz etkileme riskleri

Hijyen eksikliği ve formülasyon hataları mikotoksin riskini artırabilir.

Yenilik eksikliği yem güvenliğini dolaylı etkileyebilir.

Bilgisiz formülasyon ve proses hataları ürün kalitesini düşürebilir. İstisraf artar, verimlilik azalır.

İzlenebilirlik zincirinin kırılması kontaminasyon riskini artırabilir.

Girdi değişkenliği hayvan performansını ve nihai gıda kalitesini etkileyebilir.

Yem-hayvan-gıda zincirindeki kopukluk kalıntı riskini artırabilir.

AB Yeşil Mutabakat uyumsuzluğu ihracat ve izlenebilirlikte zorluk yaratabilir.

Yem Üreticileri İçin Stratejik Öncelikler

Öncelik	Neden Önemli	Geleceğe Yönelik Eylem
Hammadde riski	Maliyet dalgalanmaları	Çoklu kaynak stratejisi, finansal koruma (hedging) uygulamaları
Sürdürülebilirlik	Pazar erişimi, AB mevzuatına uyum	Yaşam döngüsü analizi (LCA) takibi, soya izlenebilirliği
Antibiyotiksiz üretim	Müşteri ve piyasa baskısı	Bağırsak sağlığını destekleyen katkı maddeleri kullanımı
Maliyet optimizasyonu	Kâr marjını koruma	Enzim kullanımı, hassas formülasyon teknikleri
Yem güvenliği	Mikotoksin vakalarının artışı	NIR analizleri ve risk temelli kalite kontrol
Teknoloji	Verimlilik artışı	Yapay zekâ destekli formülasyon, süreç otomasyonu
Alternatif proteinler	Protein fiyat riski	Pilot düzeyde dâhil etme programları

Neler yapılmalı?

Üreticiyi merkeze koyan tarım politikaları geliştirilmelidir.

Tarımsal faaliyette bulunanların düzenli ve yeterli gelir elde etmeleri sağlanmalı, sosyal imkanları geliştirilmelidir.

Sulanabilir alanlar artırılmalı, bitkisel üretim (özellikle yağlı tohum üretimi) özendirilmelidir.

Tarımsal destekler zamanında açıklanmalı ve verilmelidir.

Neler yapılmalı?

Sulama sistemleri iyileştirilmelidir.

Çayır ve meralarımızdaki ıslah çalışmaları ve kullanımları daha etkin hale getirilmelidir.

Koyun eti tüketimini teşvik edecek melezleme çalışmaları yapılmalıdır.

AB'de onaylı transgenik ürünler Türkiye'de de onaylanmalıdır.

Gelişen teknolojiye zamanında uyum sağlayabilmek için AR-GE çalışmalarına daha fazla önem verilmelidir.

Sağlık çalışanları ile iletişim geliştirilmelidir.

“MERKEZ TÜRKİYE”





Teşekkür
ederim...
